

НЕ СОМНЕВАЙСЯ – ПРИВИВАЙСЯ!

Вакцинация – это защита для каждого
Антитела после вакцинации сильнее, чем после болезни
Коронавирус коварный и опасный, лучше привиться, чем болеть
Цитокиновый шторм страшнее и опаснее прививки
Инфекция может начаться как обычное ОРВИ, сдайте тест
Не забывайте про меры профилактики – чистые руки и маска
Агрессивные новые штаммы может остановить прививка
Цель вакцинации – сохранить жизни
Информацию о вакцинации берите из официальных источников
Я привился, а ты?



РОСПОТРЕБНАДЗОР

ЕДИНЫЙ КОНСУЛЬТАЦИОННЫЙ ЦЕНТР
РОСПОТРЕБНАДЗОРА 8-800-555-49-43



1. Поможет ли антигистаминное лекарство (от аллергии) до или после прививки уменьшить реакцию на вакцину, избежать повышения температуры, боли и отека в месте укола?

- Нет, такая медикаментозная «подготовка» не нужна.



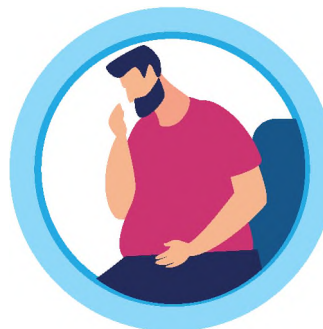
2. Что делать, если после прививки возникает гриппоподобный синдром – повышается температура, болит голова и др.?

- Не у всех может быть такая реакция, но, если она есть — это нормально. Допускается симптоматическая терапия.



3. Что делать, если человек все-таки не уберется и после первой прививки подхватил коронавирус?

- В этом случае вторая доза вакцины не вводится.



4. Что делать людям с хроническими заболеваниями (хронический гастрит, другие заболевания ЖКТ, артериальная гипертония и др.)?

- Людям с любыми хроническими заболеваниями нужно прививаться в первую очередь, поскольку они находятся в группе повышенного риска тяжелых осложнений COVID-19.



5. Нужно ли перед вакцинацией сдать какие-нибудь анализы, пройти обследования?

- Таких требований нет. Главное, чтобы у вас в день вакцинации было нормальное самочувствие.



6. Можно ли принять успокоительные препараты перед вакцинацией, чтобы не волноваться?

Да, можно.



7. Если человек аллергик, есть ли риск получить реакцию на вакцину?

Если вы аллергик, обязательно сообщите об этом врачу перед прививкой. Врач порекомендует, какой вакциной привиться, у них разный состав.



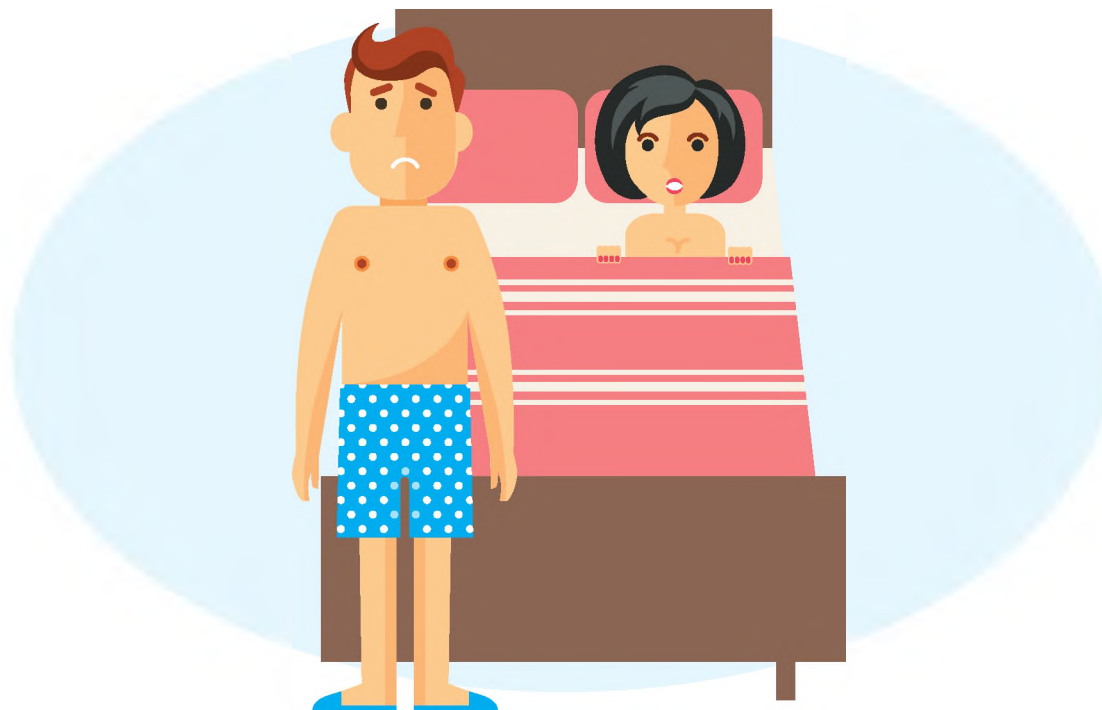
РОСПОТРЕБНАДЗОР

ЕДИНЫЙ КОНСУЛЬТАЦИОННЫЙ ЦЕНТР
РОСПОТРЕБНАДЗОРА 8-800-555-49-43

СТОП COVID-19

Осечки в постели в пожилом возрасте – простительны,
в молодом печальны.

**НЕ РИСКУЙ,
ПРИВЕЙСЯ!**



в **5,6** раз

**УВЕЛИЧИВАЕТСЯ РИСК ЭРЕКТИЛЬНОЙ
ДИСФУНКЦИИ ПОСЛЕ COVID-19**



РОСПОТРЕБНАДЗОР

ЕДИНЫЙ КОНСУЛЬТАЦИОННЫЙ ЦЕНТР
РОСПОТРЕБНАДЗОРА 8-800-555-49-43

СТОП COVID-19

Забывчивость в 80 лет – это возможно, в 20 – это ненормально.

**НЕ РИСКУЙ,
ПРИВЕЙСЯ!**



33%

**ПАЦИЕНТОВ ПОСЛЕ COVID-19 СТРАДАЮТ
ОТ НЕРВНО-ПСИХИЧЕСКИХ РАССТРОЙСТВ**

РОСПОТРЕБНАДЗОР

ЕДИНЬЙ КОНСУЛЬТАЦИОННЫЙ ЦЕНТР
РОСПОТРЕБНАДЗОРА 8-800-555-49-43

ОСНОВНЫЕ РАЗЛИЧИЯ МЕЖДУ СИМПТОМАМИ COVID-19, ОРВИ И ГРИППА

СИМПТОМЫ	КОРОНАВИРУС	ОРВИ	ГРИПП
Повышенная температуры	часто	редко	часто
Усталость	часто	иногда	часто
Кашель	часто(сухой)	иногда	часто
Чихание	нет	часто	часто
Потеря обоняния	часто	иногда	иногда
Боль в суставах (ломота)	часто	иногда	часто
Насморк	иногда	часто	редко
Боль в горле	иногда	часто	редко
Диарея	иногда	нет	редко
Головная боль	часто	иногда	часто
Одышка	иногда	нет	иногда
Искажение вкуса	часто	нет	нет
Заложенность ушей	редко	редко	редко



РОСПОТРЕБНАДЗОР

ЕДИНЫЙ КОНСУЛЬТАЦИОННЫЙ ЦЕНТР
РОСПОТРЕБНАДЗОРА 8-800-555-49-43

СТОП COVID-19

Выбрать остаться дома – это нормально,
оказаться там запертым на месяц – грустно.

**НЕ РИСКУЙ,
ПРИВЕЙСЯ!**

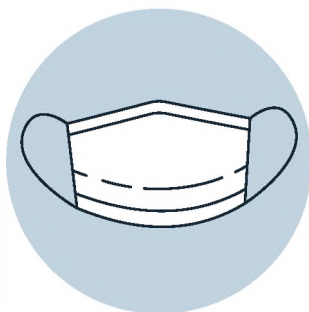


2-3

**НЕДЕЛИ СРЕДНЯЯ ПРОДОЛЖИТЕЛЬНОСТЬ
БОЛЕЗНИ COVID-19**

COVID-19

ВАКЦИНАЦИЯ ДЛЯ ТЕХ, КОМУ 60 И БОЛЕЕ ЛЕТ



1. Люди пожилого возраста в зоне особого риска при заболевании коронавирусной инфекцией. Именно у пожилых из-за нагрузки на иммунную систему возможны осложнения, в том числе такие опасные как вирусная пневмония и тромбозы различной локализации. Эти осложнения могут привести к самым печальным исходам. **Важно сохранить ваше здоровье!**

2. Вакцинация – самый надежный способ защитить вас от тяжелого течения коронавируса и необратимых последствий.

3. Люди пожилого возраста переносят вакцинацию легко, без побочных эффектов. Это связано с особенностями иммунной реакции организма в вашем возрасте.

4. Прививаться можно даже с различными хроническими заболеваниями, главное, чтобы они не были в фазе обострения. Проконсультируйтесь с вашим лечащим врачом.

5. Помните, что полноценный иммунитет формируется не ранее, чем через 42-45 дней после первой прививки. Продолжайте соблюдать меры безопасности до выработки антител (избегайте скопления людей, носите маску в общественных местах, часто мойте руки с мылом или обрабатывайте их антисептиком)



РОСПОТРЕБНАДЗОР

ЕДИННЫЙ КОНСУЛЬТАЦИОННЫЙ ЦЕНТР
РОСПОТРЕБНАДЗОРА 8-800-555-49-43

БЕРЕГИТЕ СЕБЯ И БУДЬТЕ ЗДОРОВЫ!